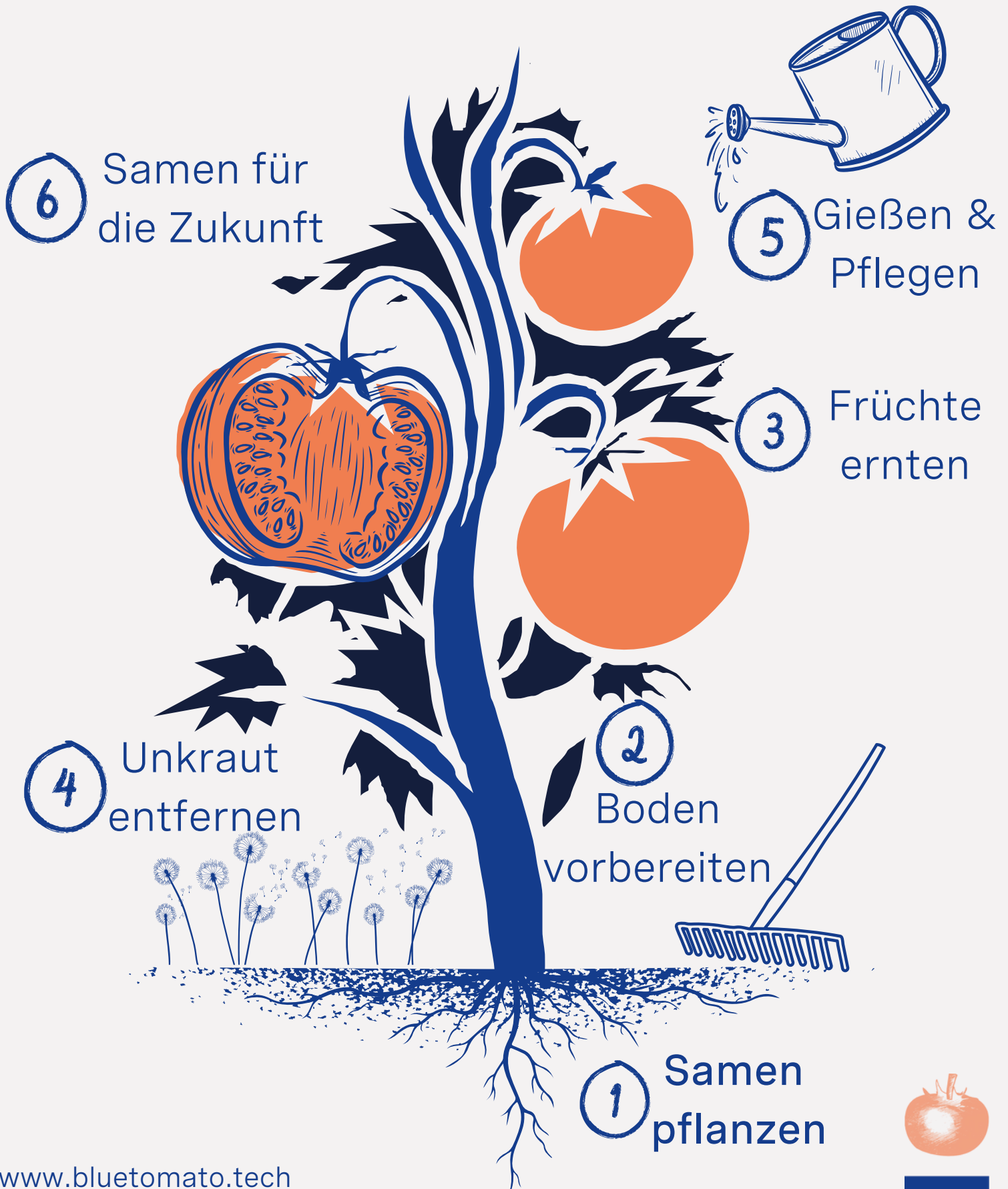


blue tomato **RETRO**



ABLAUF

1 Samen pflanzen (Einstieg)

♥ Beginne die Retro damit, die Metapher einzuführen und erkläre, wie die Tomatenpflanze den Sprint repräsentiert.

2 Boden vorbereiten (Rückblick auf den Sprint)

🛠 Diskutiere, wie der Boden (Arbeitsumfeld, Prozess, Rahmenbedingungen usw.) vorbereitet wurde, um den Samen des letzten Sprints aufzunehmen.

3 Blüte und Früchte (Höhepunkte, Mehrwerte)

🍎 Konzentriere dich auf die Höhepunkte und Erfolge des Sprints, die wie die Blüten und Früchte der Tomatenpflanze sind. Welchen Mehrwert haben wir erzielt?

4 Unkraut entfernen (Hindernisse und Probleme)

🌿 Welche Schwierigkeiten oder Probleme gab es? Was hat das Wachstum behindert?

5 Gießen + Pflegen (Zusammenarbeit/Unterstützung)

☁ Wie hat das Team zusammengearbeitet und sich gegenseitig unterstützt? Gab es Gelegenheiten zur Hilfe?

6 Samen für die Zukunft (Verbesserungsmaßnahmen)

🍳 Welche Schritte sollten wir unternehmen, um das Wachstum und die Qualität in zukünftigen Sprints zu fördern?

